

FOR RENT

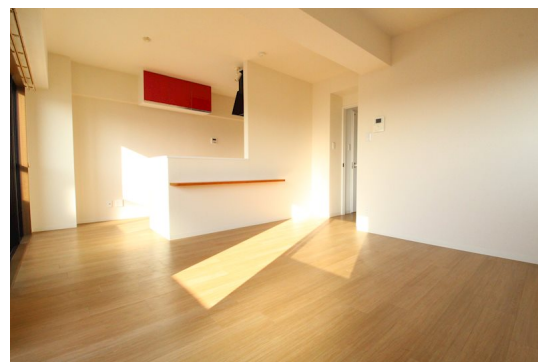
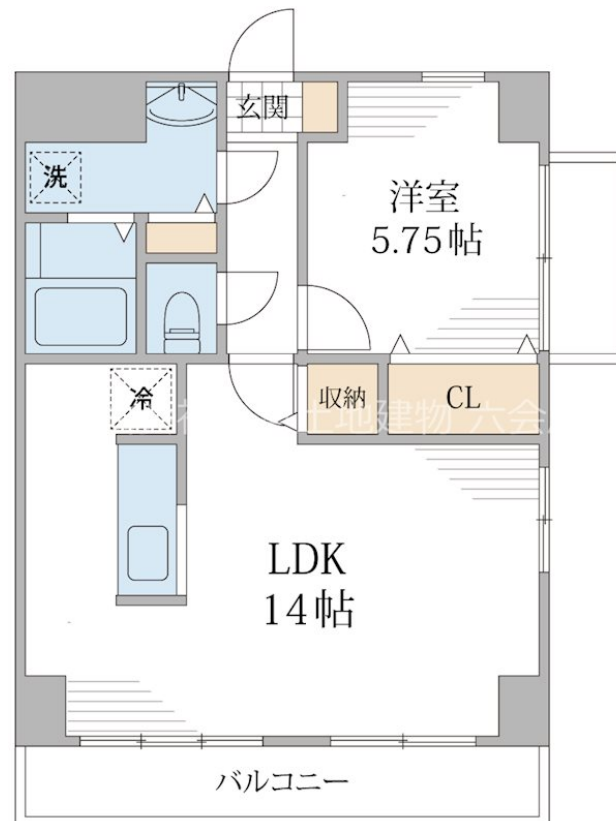
賃料	管理費等
90,000円	3,000円

2 F 以上, 2 面採光, 角住戸, 駅まで平坦, 平坦地, 整備された歩道

【外観】



【間取り図】



図面と現況が異なる場合は現況が優先となります。

間取りの「S」はサービスルーム(納戸)です。

間取り	1LDK		
敷金	1ヶ月	礼金	無
敷引/償却金	-	保証金	無
物件種別	マンション(居住用)		
建物名・部屋番号	HILLSIDE湘南 502号室		
物件所在地	神奈川県藤沢市亀井野3丁目1-1		
交通	小田急江ノ島線 六会日大前駅 徒歩6分 横浜市営ブルーライン 湘南台駅 徒歩22分		
間取詳細			
構造・規模	鉄筋コンクリート 7階建 5階		
専有面積	45㎡	向き	
築年月	1997年4月	契約期間	2年
損害保険	有 18000円 2年	入居時期	即時
駐車場	無		
設備	2口コンロ, TVインターホン, エアコン, エアコン2台, ガスコンロ設置済, ガスレンジ付, クローゼット,		
その他費用	[一時金] 鍵交換費: 16200円		
入居諸条件			
保証会社	可(日本賃貸保証) 初回賃料等の50%(1年毎更新 10,000円)		
備考			

情報更新日2020年1月10日

No.0000009775

神奈川県知事(6)第21255号



株式会社小浜土地建物 六会店

神奈川県藤沢市亀井野2丁目2-5

TEL:0120-70-3326

FAX:0466-90-3227

E-mail: info@kohama.jp

URL: http://www.kohama.jp/



携帯サイトから物件詳細を閲覧できます!

取引態様	手数料負担の割合	貸主	0%	借主	100%
仲介元付(一般)	手数料配分の割合	元付	0%	客付	100%