

賃料	管理費等
79,000円	3,000円

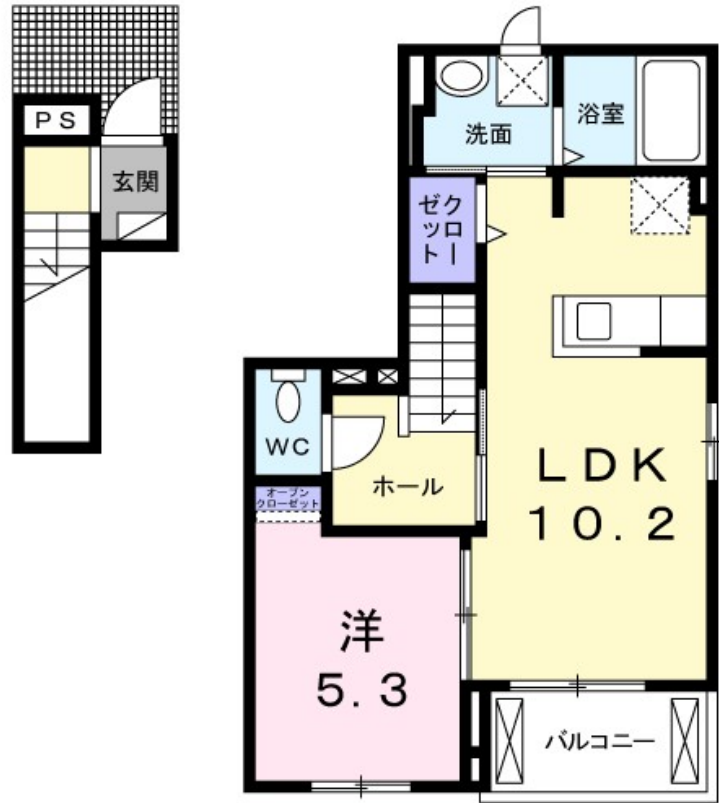
【新築アパート出ました！】ご夫婦・お子様も歡

角住戸

【外観】



【間取り図】



間取り	1LDK		
敷金	無	礼金	無
敷引/償却金	-	保証金	-
物件種別	アパート(居住用)		
建物名・部屋番号	Hard Castle 湘南 201号室		
物件所在地	神奈川県茅ヶ崎市松林1丁目7-39		
交通	東海道本線(東日本) 茅ヶ崎駅 徒歩30分		
間取詳細	洋室(5.3畳) LDK(10.2畳)		
構造・規模	木造 3階建 2階		
専有面積	42.56㎡	向き	南西
築年月	2020年3月	契約期間	2年
損害保険	有	入居時期	2020年3月下旬
駐車場	有(敷地内) 7700円/月~ 3台駐車可 駐輪場		
設備	バス・トイレ別,シャワー,エアコン,クローゼット,洗面所独立,シャワー付洗面台,追い焚き風呂,TVイ		
その他費用	[一時金] クリーニング費用: 50000円 [月次費用] 町内会費: 250円		
入居諸条件	二人可		
保証会社	必須 ハウスリーブ株式会社: 契約時保証委託料: 15,000円 月額保証委託料: 賃料総額の2%又は5%		
備考			

図面と現況が異なる場合は現況が優先となります。

間取りの「S」はサービスルーム(納戸)です。

情報更新日2020年1月13日

No.0000009758

神奈川県知事(6)第21255号



株式会社小浜土地建物

神奈川県茅ヶ崎市浜竹3丁目3-37 アスール湘南
 TEL:0120-89-2622 FAX:0467-89-2621
 E-mail: info@kohama.jp
 URL: http://www.kohama.jp/



携帯サイトから物件詳細を閲覧できます！

取引態様	手数料負担の割合	貸主	0%	借主	100%
仲介先物	手数料配分の割合	元付	0%	客付	100%