

賃料	管理費等
165,000円	0円

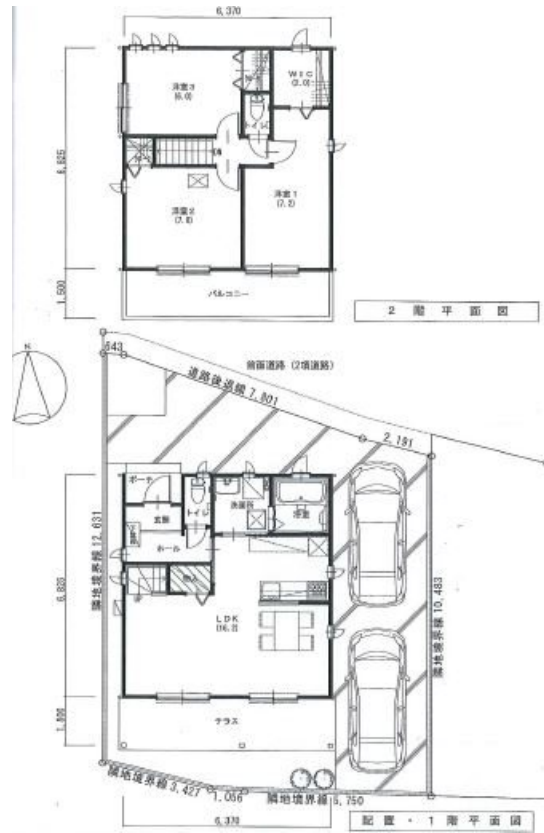
【人気のエリアの新築物件】 駐車場有 駅まで約

ワイドバルコニー,眺望良好,陽当たり良好,駅まで平坦,閑静な住宅街,平坦地,メールボックス,平置駐車場

【外観】



【間取り図】



図面と現況が異なる場合は現況が優先となります。

間取りの「S」はサービスルーム(納戸)です。

間取り	3LDK		
敷金	1ヶ月	礼金	1ヶ月
敷引/償却金	-	保証金	-
物件種別	一戸建て		
建物名・部屋番号	(仮)代官町戸建		
物件所在地	神奈川県茅ヶ崎市代官町 6-8		
交通	東海道本線(東日本) 辻堂駅 徒歩15分		
間取詳細			
構造・規模	木造 2階建 1-2階		
専有面積	85.28㎡	向き	
築年月	2019年9月30日	契約期間	2年
損害保険	有 20000円 2年	入居時期	即時
駐車場	付(無料) 駐輪場 バイク置き場		
設備	3口以上コンロ 追い焚き風呂 トイレ2ヶ所 温水洗浄便座 エアコン TVインターホン 洗濯機置場		
その他費用	[一時金] 消臭除菌代: 15000円		
入居諸条件	ペット相談		
保証会社	必須(全保連) 初回保証委託料: 月額支払合計等の50% 継続保証委託料: 10,000円/1年毎		
備考			

情報更新日2020年1月13日

No.000009606

神奈川県知事(6)第21255号



株式会社小浜土地建物

神奈川県茅ヶ崎市浜竹3丁目3-37 アスール湘南  
 TEL:0120-89-2622 FAX:0467-89-2621  
 E-mail: info@kohama.jp  
 URL: http://www.kohama.jp/



携帯サイトから物件詳細を閲覧できます!

取引態様	手数料負担の割合	貸主	0%	借主	100%
仲介元付(一般)	手数料配分の割合	元付	0%	客付	100%